



# Recherche opérationnelle : Revue des projets en cours

**Patrick Coffie**

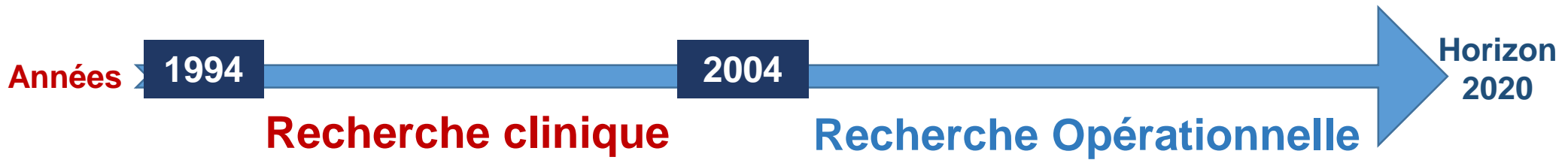
Abidjan, le 18 janvier 2017



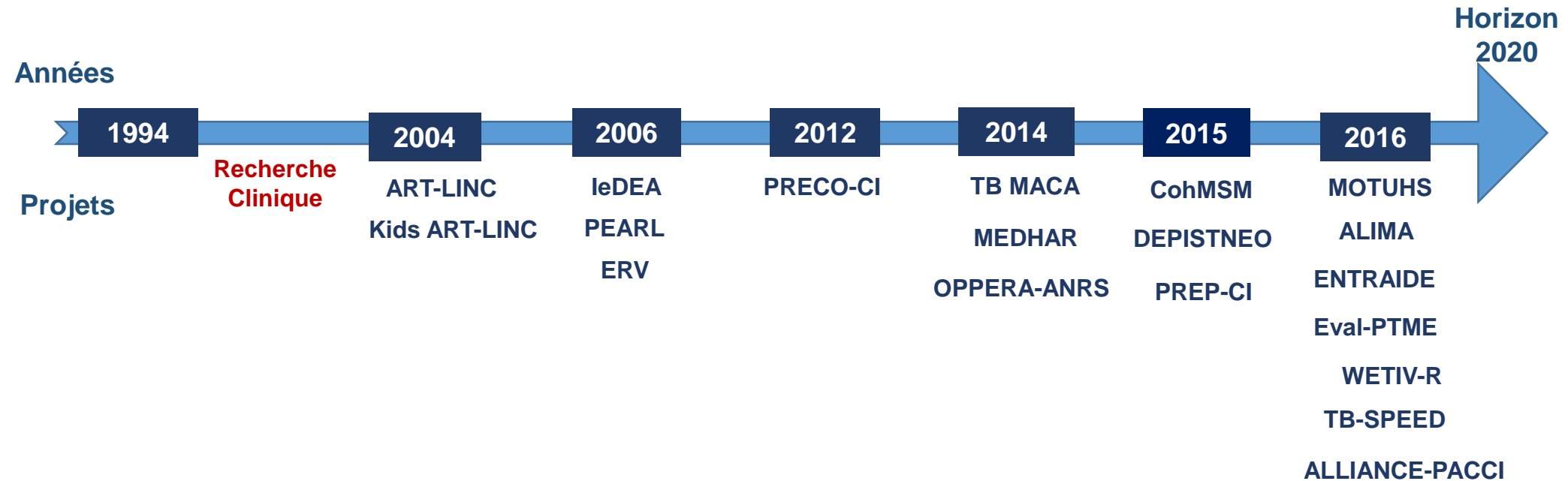
# Définitions OMS

- « Etudes faisant appel à des ressources existantes - les données recueillies systématiquement par les programmes - pour fournir des moyens d'améliorer les programmes et de fournir ainsi des soins plus efficaces et plus équitables »
- « Etudes permettant d'améliorer l'adoption, la mise en œuvre des résultats de la recherche clinique dans les pratiques courantes »
- Objectifs :
  - Aider à la décision car permet aux décideurs de comprendre, d'évaluer les enjeux et d'arbitrer ou de faire les choix les plus efficaces
  - Améliorer l'efficacité du programme et optimiser l'efficacité, y compris le transfert efficace des interventions d'un cadre à un autre

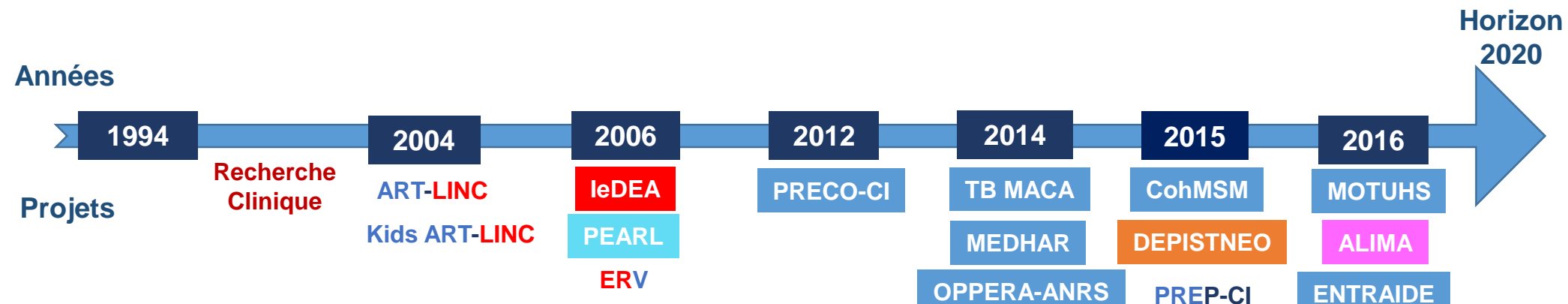
# Recherche opérationnelle



# Recherche opérationnelle : Revue des projets



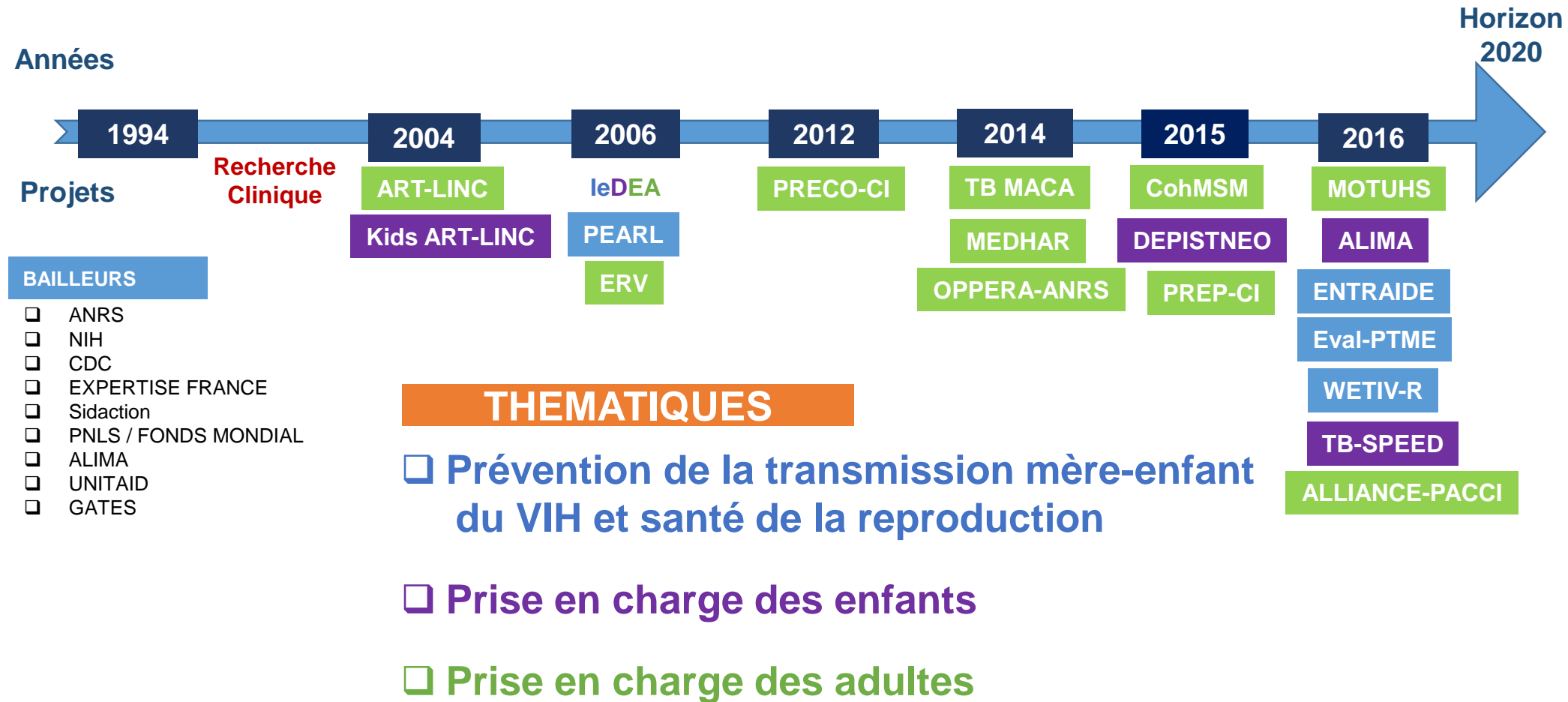
# Recherche opérationnelle : Source de financement



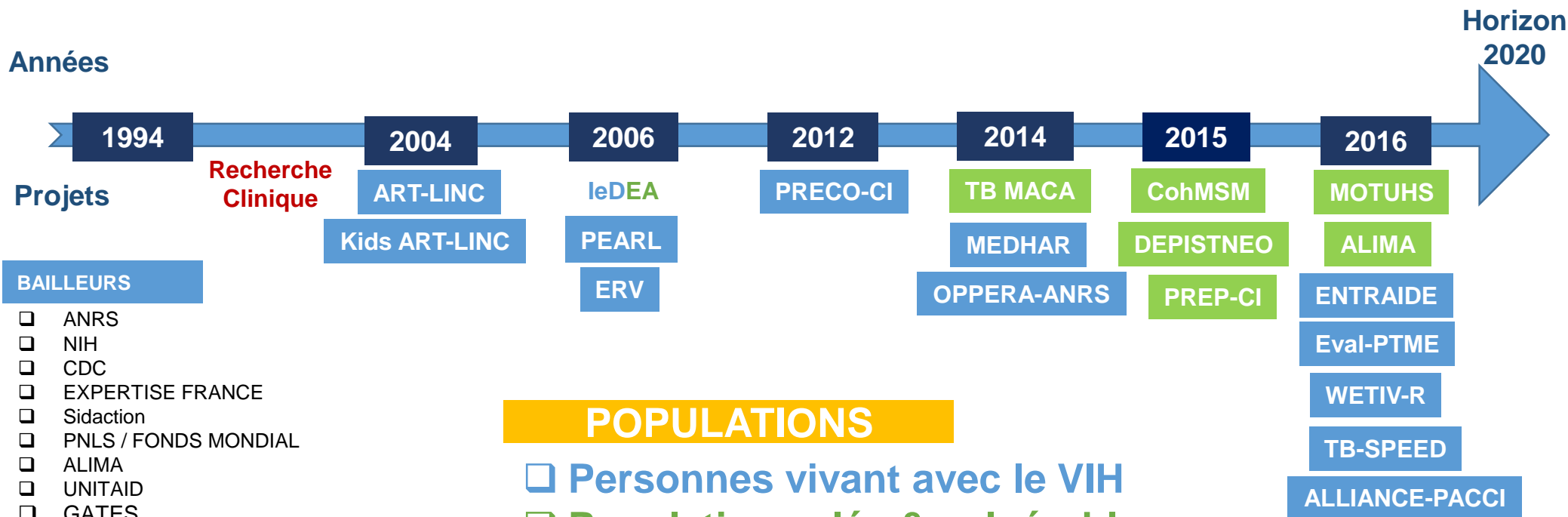
## Bailleurs

- ANRS
- NIH
- CDC
- EXPERTISE FRANCE
- SIDACTION
- PNLs / FONDS MONDIAL
- ALIMA
- UNITAID
- GATES

# Recherche opérationnelle : Thématiques



# Recherche opérationnelle : Populations



## POPULATIONS

- Personnes vivant avec le VIH
- Populations clés & vulnérables

- Enfants
- Femmes enceintes
- Travailleurs du sexe
- HSH
- Prisonniers
- Personnes âgées

### THEMATIQUES

- PTME
- Prise en charge des enfants
- Prise en charge des adultes

# Recherche opérationnelle : Axes de recherche

Horizon  
2020

Années

1994

Recherche  
Clinique

2004

ART-LINC

Kids ART-LINC

2006

leDEA

PEARL

ERV

2012

PRECO-CI

2014

TB MACA

MEDHAR

OPPERA-ANRS

2015

CohMSM

DEPISTNEO

PREP-CI

2016

MOTUHS

ALIMA

ENTRAIDE

Eval-PTME

WETIV-R

TB-SPEED

ALLIANCE-PACCI

Projets

BAILLEURS

- ANRS
- NIH
- CDC
- EXPERTISE FRANCE
- Sidaction
- PNLs / FONDS MONDIAL
- ALIMA
- UNITAID
- GATES

THEMATIQUES

- PTME
- Prise en charge des enfants
- Prise en charge des adultes

POPULATIONS

- PVVIH
- Clés & vulnérables

Axes de recherche

- Maladies infectieuses (VIH, VHB, Tuberculose...)
- Maladies non transmissibles (Cancer, Vieillessement, Maladies cardio-vasculaires...)



# Recherche opérationnelle : Type de projets

Horizon  
2020

Années

1994

2004

2006

2012

2014

2015

2016

Projets

Recherche  
Clinique

ART-LINC

leDEA

PRECO-CI

TB MACA

CohMSM

MOTUHS

Kids ART-LINC

PEARL

MEDHAR

DEPISTNEO

ALIMA

BAILLEURS

ERV

OPPERA-ANRS

PREP-CI

ENTRAIDE

Eval-PTME

WETIV-R

TB-SPEED

ALLIANCE-PACCI

- ANRS
- NIH
- CDC
- EXPERTISE FRANCE
- Sidaction
- PNLs / FONDS MONDIAL
- ALIMA
- UNITAID
- GATES

THEMATIQUES

- PTME
- Prise en charge des enfants
- Prise en charge des adultes

POPULATIONS

- PVVIH
- Clés & vulnérables

Axes de recherche

- Maladies infectieuses
- Maladies non transmissibles

## TYPE DE PROJETS

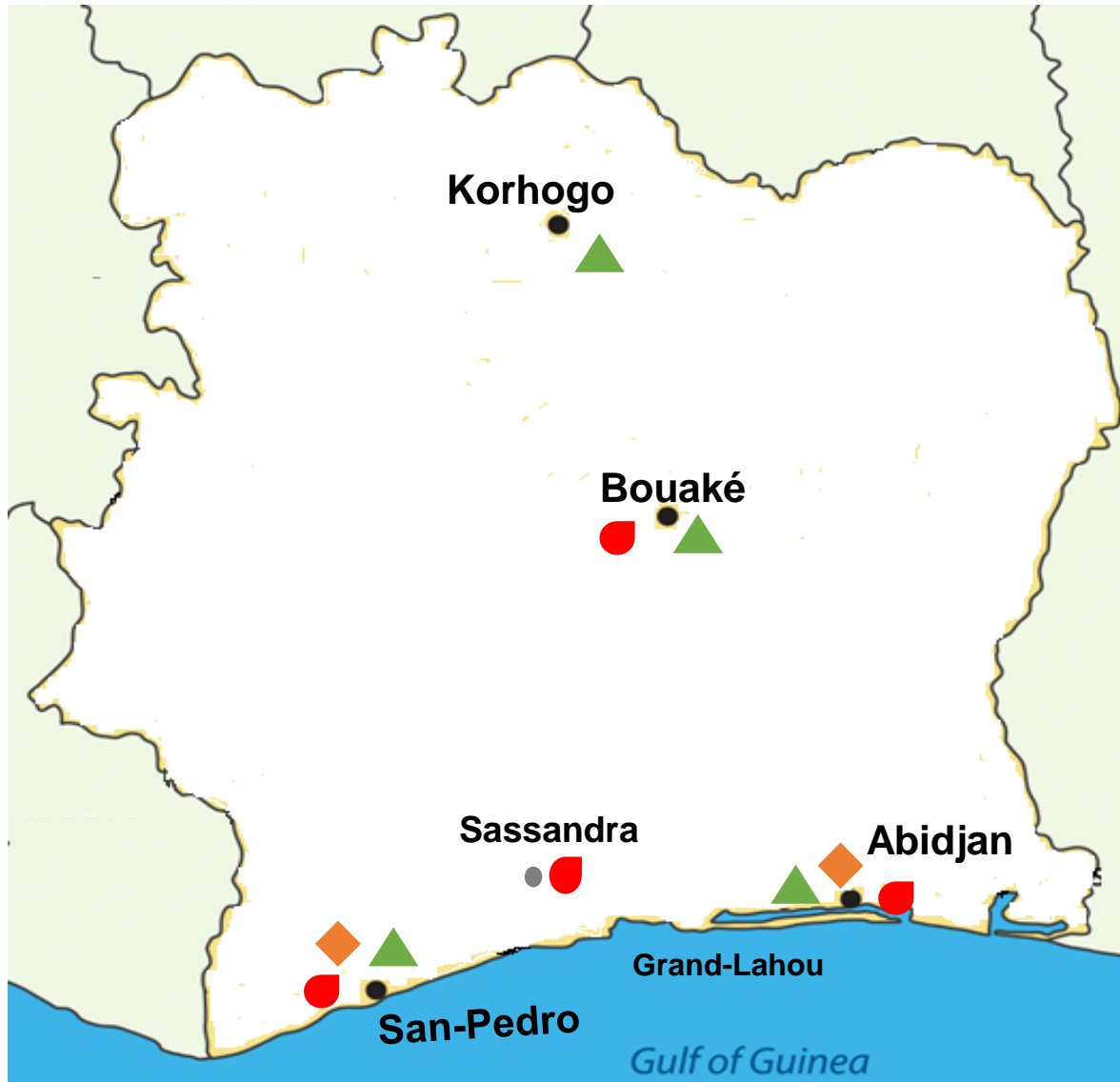
Projets Multi-pays

Projet Côte d'Ivoire

➤ Abidjan

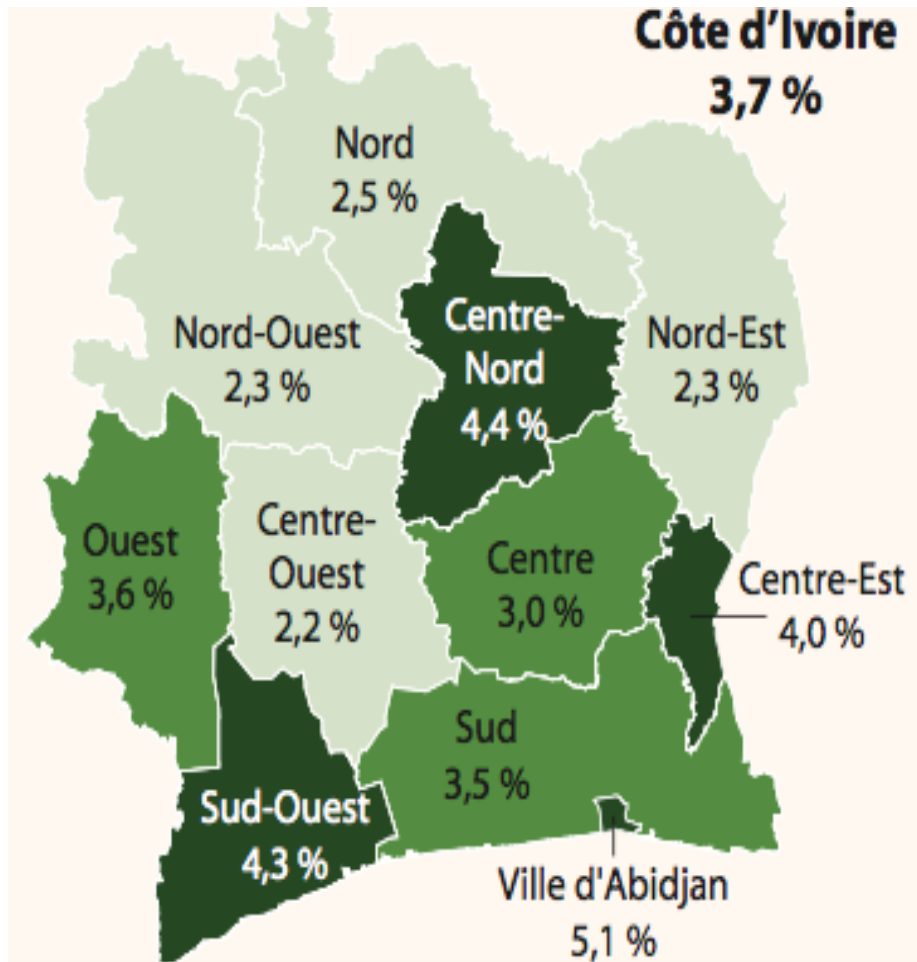
➤ Autres villes (décentralisation)

# Recherche opérationnelle : Décentralisation



- PEARL
- PREP-CI
- MOTUHS

# Recherche opérationnelle : Décentralisation



## Projet Eval-PTME

- 11 strates géographiques couvrant le territoire national
- Deux districts dans chaque strate
- Deux centres dans chaque district (urbain et rural)
- 44 centres (urbains et ruraux)

# Recherche opérationnelle : Perspectives

- Projets multi-pays : Indicateurs clés, harmonisation et amélioration des pratiques, transfert de compétences
- Evaluation des programmes
- Décentralisation : Couverture nationale, milieu rural
- Populations spécifiques : Etudiants, retraités, secteur privé
- Nouvelles technologies : Téléphones , internet
- Approche humanitaire : Médecine en urgence
- Autres maladies : Maladies négligées, maladies menaçantes, maladies non transmissibles ?

# REMERCIEMENTS

